

宁国市云梯畚族乡白鹿村村庄规划（2021–2035年）公告

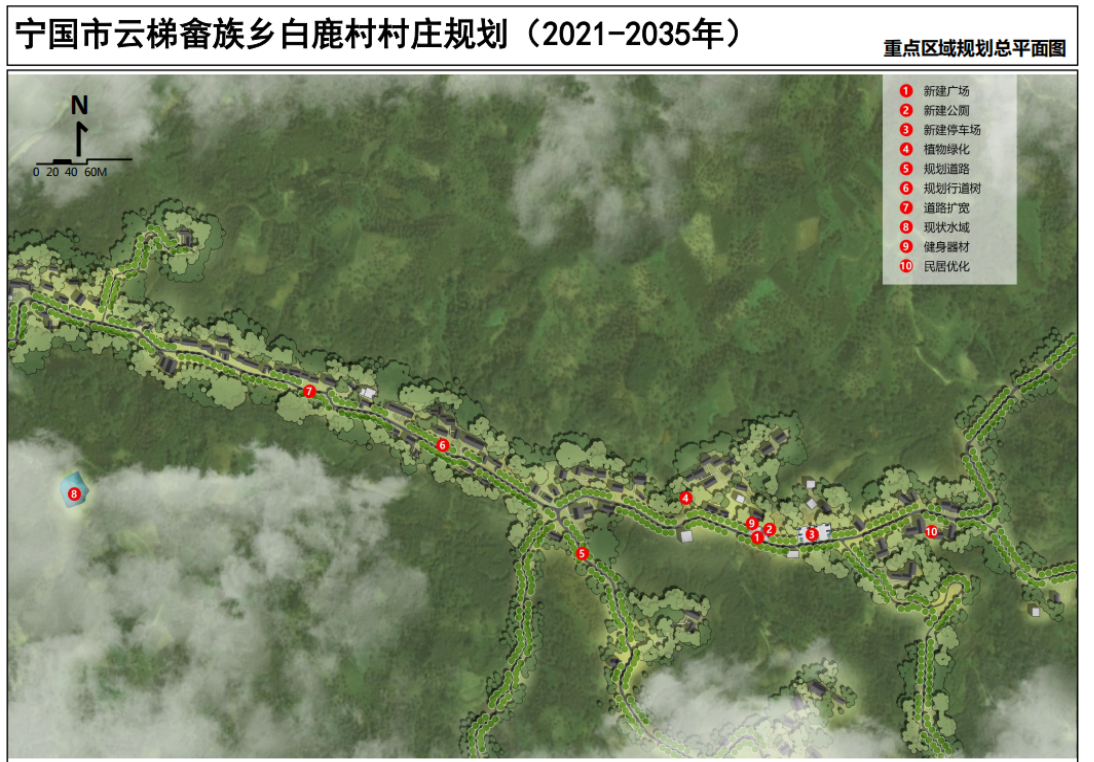
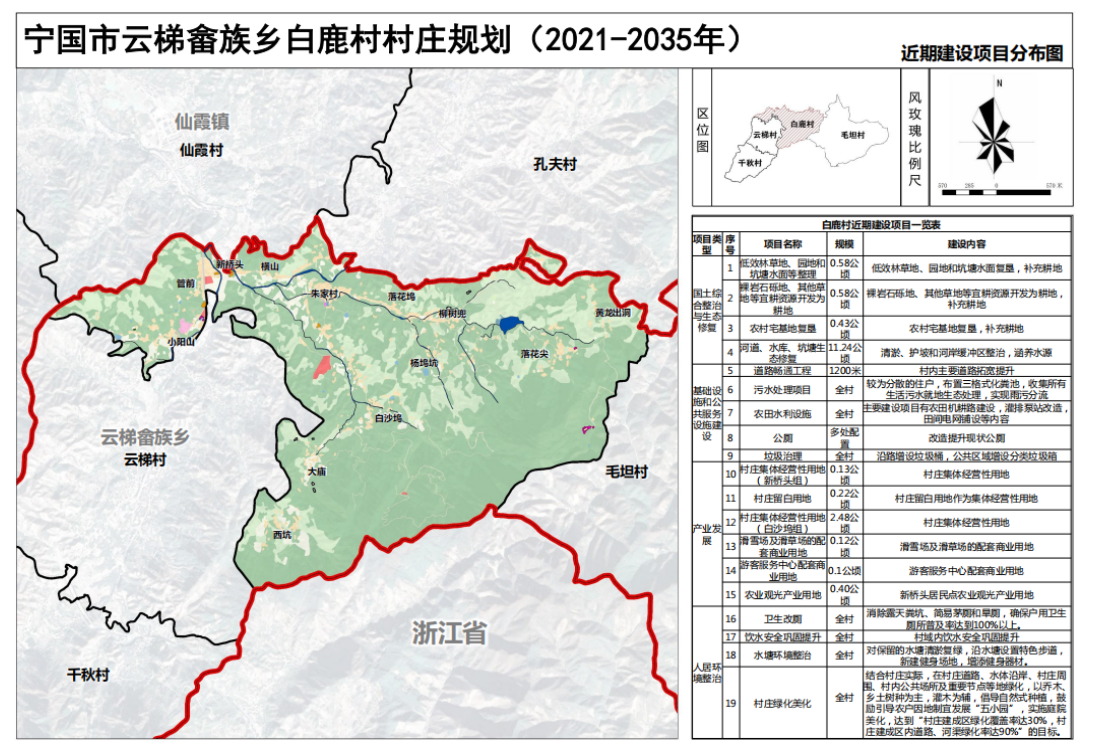
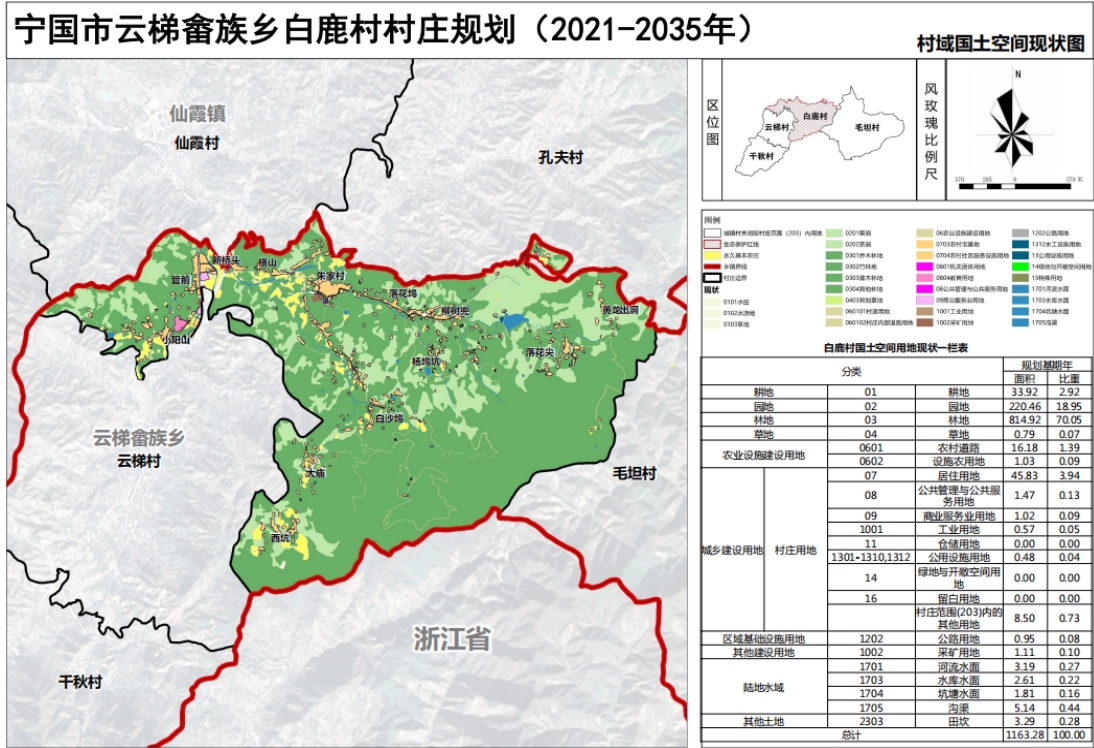
规划目标：宁国市云梯畚族乡白鹿村村庄规划（以下简称**本规划**）是为了对村庄内具体地块用途和开发建设强度等作出实施性安排，作为开展国土空间开发保护活动、实施国土空间用途管制、核发城乡建设项目规划许可、进行各项建设等的法定依据。

规划期限：期限为2021年—2035年。近期：2021-2025年；远期：2026-2035年。

规划范围：本次规划范围为云梯畚族乡白鹿村村域国土空间面积，规划总面积为约1163.28 公顷。

规划批准机关：宁国市人民政府

规划批准时间：2025年1月10日



规划期内在国土空间上进行的各类活动应以下列规则进行，确需改变用途的，应按照国家及安徽省相关规定，对规划进行调整或修改，涉及永久基本农田、生态保护红线、历史文化保护线等有关控制线的，按照国家和安徽省有关要求进行管控。位于村庄建设边界外的村庄建设用地，在规划期内优先考虑按照实际情况逐步拆并，确实不能拆并的，应保留现状用地规模和范围，不得扩大。

序号	地类名称	面积（公顷）	管制规则	用途管控
1	耕地	38.32	永久基本农田重点用于粮食生产，高标准农田原则上全部用于粮食生产，一般耕地主要用于粮食和棉、油、糖、蔬菜等农产品及饲草饲料生产，在不破坏耕地耕作层且不造成耕地地类改变的前提下，可以适度种植其他农作物。	禁止非农建设和破坏耕作层、改变耕地地类的农业生产活动。
2	园地	219.97	主要用于种植以采集果、叶、根、茎、汁等为主的集约经营的多年生木本和草本作物。	禁止非农建设
3	林地	813.83	主要用于生长乔木、竹类、灌木，禁止非农建设。	公益林或生态保护红线范围内的林地禁止改变用途。
4	草地	0.25	主要用于生长草本植物。	禁止非农建设，生态保护红线范围内的草地禁止改变用途。
5	农业设施建设用地	7.22	主要用于建设为农业生产、农村生活服务的乡村道路用地以及种植设施、畜禽养殖设施。	禁止非农建设。
6	居住用地	45.10	主要用于城乡住宅及其居住生活配套的社区服务设施建设。	禁止超出村庄建设边界的居住建设行为。
7	公共管理与公共服务用地	1.35	主要用于机关团体等机构设施建设。	——
8	商业服务用地	5.07	主要用于商业等设施建设。	——
9	交通运输用地	0.95	主要用于公路、各种道路以及交通场站等交通运输设施及附属设施建设。	——
10	公用设施用地	0.48	主要用于城乡和区域基础设施的供水、排水、供电、通信、环卫、水工等设施建设。	——
11	绿地与开敞空间用地	0.06	主要用于城镇、村庄建设用地范围内的公园绿地、防护绿地、广场等公共开放空间。	禁止用作其它用途。
12	特殊用地	0.00	主要用于宗教、殡葬等具有特殊性质的土地。	——
13	留白用地	0.09	规划指标留白暂未落实到具体空间，需通过增补图则明确用地边界、用地性质及相关管控要求后，方可使用。	在用地项目明确前，按现状地类使用，不得闲置浪费。
14	陆地水域	16.35	主要为陆域内的河流等天然陆地水域，以及坑塘水面、沟渠等人工陆地水域。河流禁止改变用途，坑塘水面、沟渠禁止非农建设。	河流、湖泊、水库禁止改变用途，坑塘水面、沟渠禁止非农建设。
15	其他土地	1.24	本村其他土地主要包含盐碱地、沙地、裸土地、裸岩石砾地等植被稀少的陆域自然荒野等土地以及空闲地、田坎、田间道。	禁止非农建设，生态保护红线范围内的其他土地禁止改变用途。